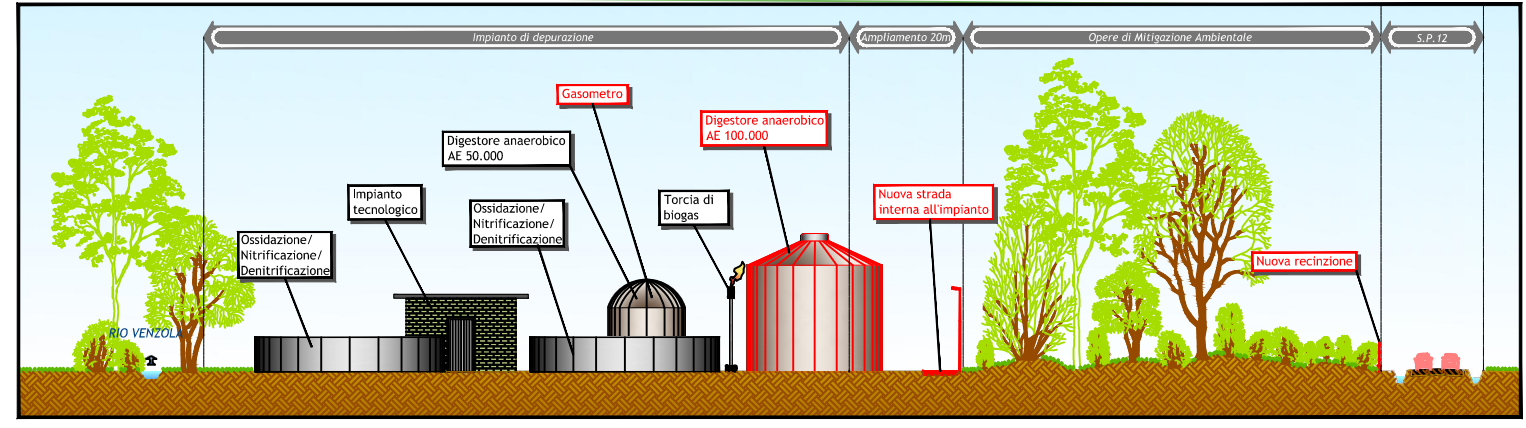
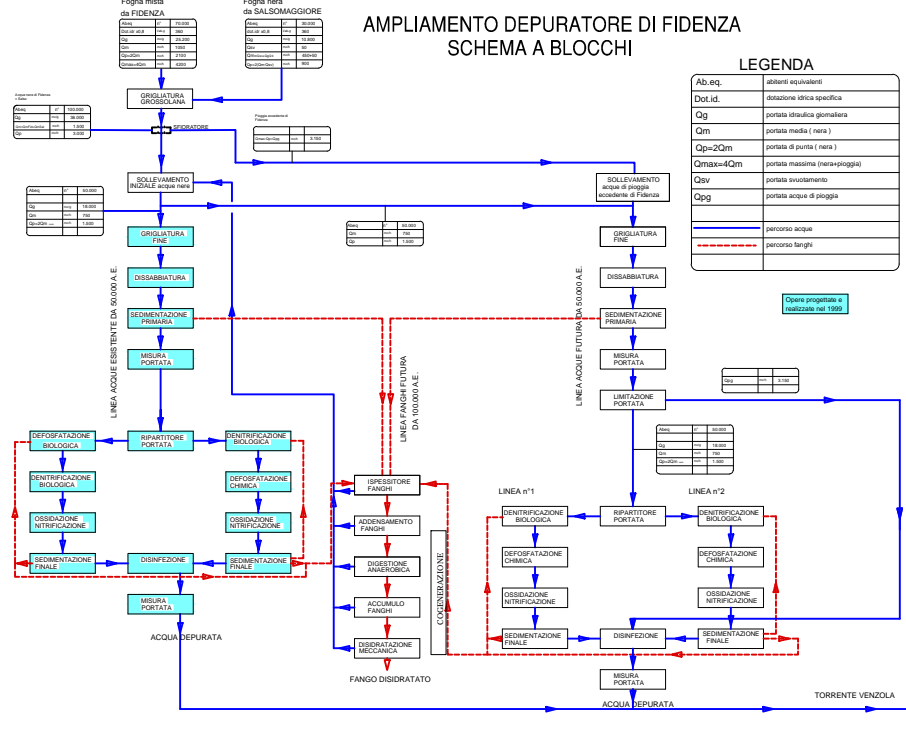
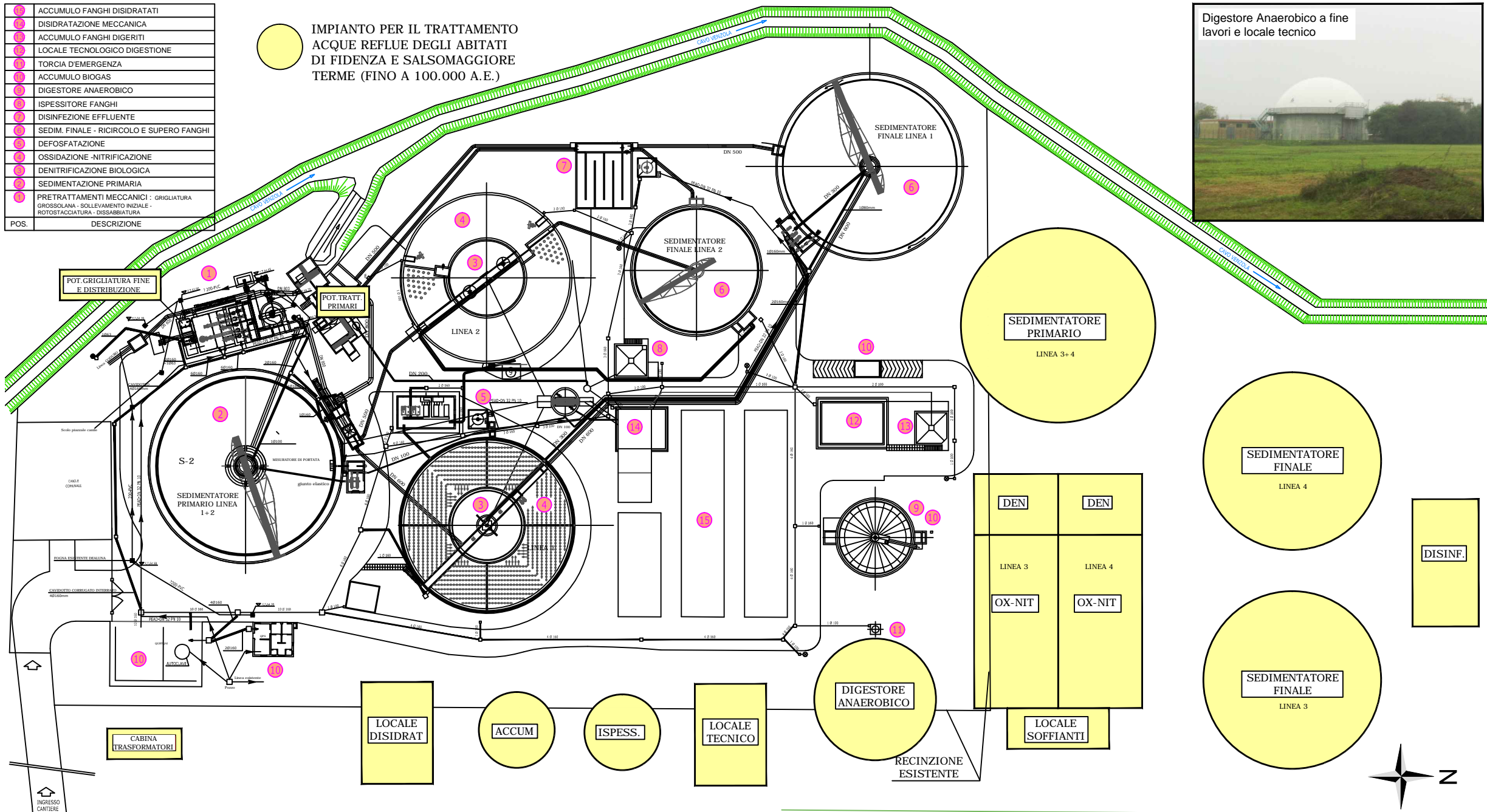


●	ACCUMULO FANGHI DISIDRATATI
●	DISIDRATAZIONE MECCANICA
●	ACCUMULO FANGHI Digeriti
●	LOCALE TECNOLOGICO DIGESTIONE
●	TORCIA D'EMERGENZA
●	ACCUMULO BIOGAS
●	DIGESTORE ANAEROBICO
●	ISPESSITORE FANGHI
●	DISINFEZIONE EFFLUENTE
●	SEDIM. FINALE - RICIRCOLO E SUPERO FANGHI
●	DEFOSFATAZIONE
●	OSSIDAZIONE -NITRIFICAZIONE
●	DENITRIFICAZIONE BIOLOGICA
●	SEDIMENTAZIONE PRIMARIA
●	PRETRATTAMENTI MECCANICI - GRIGLIATURA GROSSOLANA - SOLLEVAMENTO INIZIALE - FOTOFACCIATURA - DISSABBATURA
POS.	DESCRIZIONE

● IMPIANTO PER IL TRATTAMENTO ACQUE REFLUE DEGLI ABITATI DI FIDENZA E SALSOMAGGIORE TERME (FINO A 100.000 A.E.)



L'opera si inserisce in un Programma Generale di miglioramento della qualità delle acque del Torrente Stirone. Essa rientra nel Programma di ottimizzazione integrata della depurazione degli abitati di Salsomaggiore Terme e Fidenza che prevede, oltre al potenziamento dell'impianto di depurazione da 50.000 AE a 100.000 AE, anche:

a) Adeguamento dell'impianto di depurazione di Salsomaggiore T. ad impianto di pretrattamento acque di prima pioggia;
 b) Collettamento fognario Salso-Fidenza;

Lo schema concettuale di trattamento dell'ampliamento è analogo a quello dell'impianto esistente e quindi composto da pretrattamenti meccanici di sollevamento, grigliatura, dissabbatura, sedimentazione primaria e n°4 linee per il trattamento biologico della sostanza organica e azotata, quindi sedimentazione e disinfezione finale. La linea fanghi già in costruzione proprio per una capacità di 100.000 AE ovvero per trattare fino a 10.000 ton di fango al 20%, è composta da un ispessitore, addensatore, digestore anaerobico e quindi centrifugazione. Il Progetto prevede anche la produzione di energia termica ed elettrica tramite la cogenerazione e quindi l'essiccamento dei fanghi portandoli ad una densità al 90% al fine di contenere i costi di smaltimento e soprattutto per produrre energia da fonte rinnovabile.

Le ultime opere realizzate e legate al potenziamento fino a 100.000 AE per la linea Fanghi, assommano a € 1.958.000 per un finanziamento complessivo di € 2.845.903. Il Programma nella sua interezza già realizzato per il 30% assomma a complessivi €15.000.000. La Progettazione Preliminare, Definitiva ed Esecutiva è stata svolta dallo Studio Telò srl in collaborazione con l'ing. Paolo Martini, ing. Piergiorgio Nasuti e ing. Rosaria Ragazzini tra gli anni 2008 e 2011. Le opere sono state dirette direttamente da Emiliambiente nella persona dell'ing Alberta Colavito.



IMPIANTO DI DEPURAZIONE DI FIDENZA CAPOLUOGO DA 50.000 A.E.

OTTIMIZZAZIONE DELLA DEPURAZIONE INTEGRATA DEGLI ABITATI DI SALSOMAGGIORE TERME - FIDENZA FINO A 100.000 A.E.

